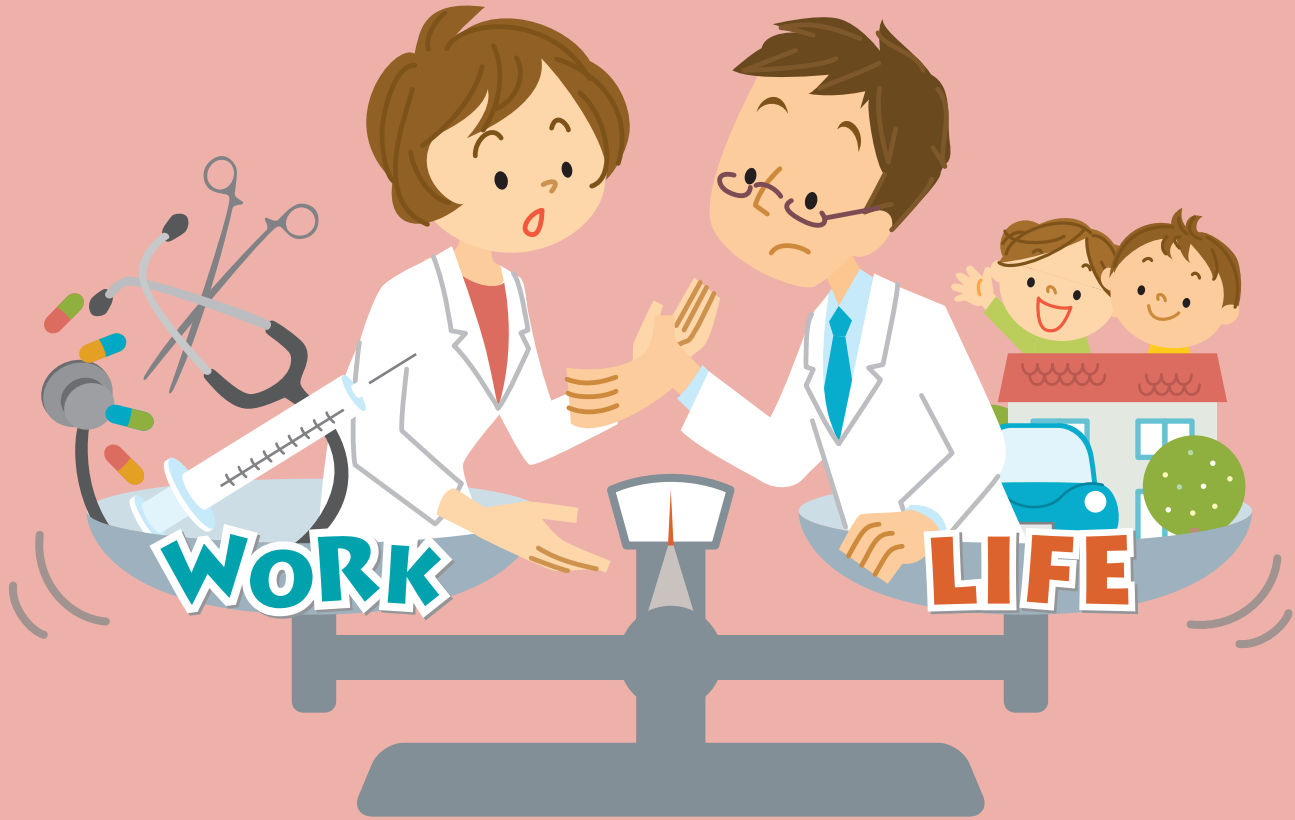


栃木県医師会男女共同参画講演会

ワーク・ライフ・バランス

総司会: 栃木県医師会男女共同参画委員会委員 小沼 一郎



平成25年 2月23日(土)

15:30 ▶ 18:00 会場 護国会館 宇都宮市陽西町1-37

入場
無料

定員
100名

託児室
完備
無料(要予約)

お申込み方法

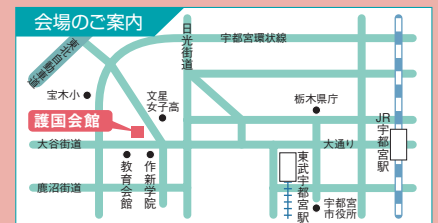
講演会名を記載し、氏名・職種、所属施設、電話番号、託児室利用の有無を明記の上、メールまたはFAXにてお申込みください。

E-mail: wlb@tochigi-med.or.jp
FAX: 028-624-5988

QRコードでメールアドレスが読み取れます



お申込み・お問い合わせ先 栃木県医師会【教育・福祉課】
〒320-8503 宇都宮市駒生町3337-1 ちぎ健康の森4階
TEL: 028-622-2655 FAX: 028-624-5988



【JR宇都宮駅よりバスをご利用の場合】

- 関東自動車バス 西口バスターミナル乗場1番・2番[宝木団地]・[細谷車庫]行き
- 関東自動車バス 西口バスターミナル乗場6番・7番[立岩]・[駒生営業所]行き
- JRバス関東宇都宮駅西口バスターミナル乗場4番[JRバス宇都宮支店]行き[作新学院前]下車すぐ

【東武宇都宮駅よりバスをご利用の場合】

- 関東自動車バス 「東武駅前」バス停[宝木団地]・[細谷車庫]・[立岩]・[駒生営業所]行き
- JRバス関東 「東武駅前」バス停[JRバス宇都宮支店]行き[作新学院前]下車すぐ

【自家用車をご利用の場合】

- 駐車場:10台程度(夜間閉門) ●大駐車場:50台程度(祭典時のみ)
- 大谷街道を直進、作新学院前交差点を右斜め前方(護国通り)に右折。護国通り沿いの車両進入口より駐車場へお入りください。

プログラム	15:30	開会 挨拶 栃木県医師会会長…………… 太田 照男
	15:35	講演 座長: 栃木県医師会男女共同参画委員会副委員長…………… 福田 健 ①「若手医師・女性医師のための日本医師会の取り組み」 日本医師会男女共同参画委員会委員…………… 田中 昌宏先生 ②「臨床医のやりがい・充実感 ～若手医師が経験する2つの大きなストレス」 東京都医師会次世代医師育成委員会委員 帝京大学医学部精神科学教室講師…………… 赤羽 晃寿先生
	16:50	休憩(10分)
	17:00	基調講演 座長: 栃木県医師会男女共同参画委員会委員長…………… 田中 昌宏 「医療機関に不可欠なワーク・ライフ・バランスの推進」 厚生労働省 政策評価に関する有識者会議 委員 (東レ経営研究所 ダイバーシティ&ワークライフバランス研究部長)…………… 渥美 由喜先生
	18:00	閉会 栃木県医師会男女共同参画委員会副委員長…………… 望月 善子